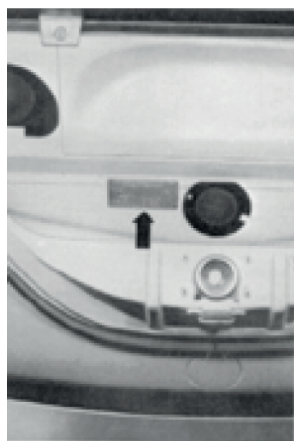


IDENTIFIEZ VOTRE VEHICULE

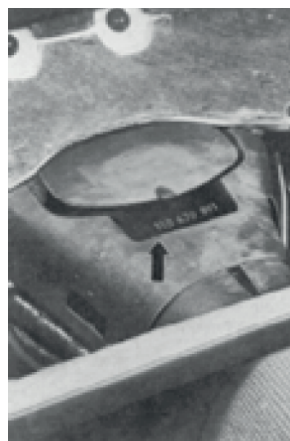
Votre voiture a été mise en circulation en juillet ou en août ?

Déterminez l'année modèle en vérifiant le numéro de châssis.
Les numéros de châssis, de plaque de constructeur et de carte grise doivent être les mêmes.

Dans le cas contraire, attention, votre Cox a été modifiée.



N° de caisse



N° de châssis

1. Type véhicule et moteur : sur la carte grise

- Type 11 et 13 = Berline, Type 15 = cabriolet
- Type de véhicule et moteur d'origine (depuis 1964)
 - 11 D = 1200
 - 11 F = 1300
 - 11 H = 1500
 - 11 AB = 1300 / 1302
 - 11 AD = 1302S

MECATECHNIC

BP 80076 - 2 avenue Paul Langevin - 59332 Tourcoing Cedex

Tél : 0826 555 255* - Fax : 0826 555 256* (*0,15€/min)

<http://www.mecatechnic.com>



IDENTIFIEZ VOTRE VEHICULE

2. Numéro du type : sur la carte grise et sur la plaque constructeur située sous le capot avant.

Le nombre de 3 chiffres qui commence le numéro de série indique le type de carrosserie (2 premiers chiffres) et l'année automobile (3ème chiffre)

Exemple: 116.462.102 : Berline, année modèle 1966.

134 2115 015 : Berline, 1303, année modèle 1974

3. Date de première mise en circulation : sur la carte grise, mais attention aux véhicules immatriculés en Juillet / Août.

Il ne faut pas confondre la date de mise en circulation (immatriculation) et la date de fabrication.

La véritable année modèle est donnée par le numéro de série.

Emplacement des numéros

Pour berline, cabriolet

- Numéro de châssis : frappé sur la tôle du tunnel, sous la banquette arrière.
- Numéro moteur : voir détail des types de moteur en page moteur. Ce numéro est frappé sur le flasque du carter, sous le support de dynamo (au-dessous de l'inscription « Zündfolge1-4-3-2 »).
- Numéro de boîte-pont : sur le côté droit du carter, en arrière du plan d'appui de celui-ci, sur la tôlerie.

MECATECHNIC

BP 80076 - 2 avenue Paul Langevin - 59332 Tourcoing Cedex

Tél : 0826 555 255* - Fax : 0826 555 256* (*0,15€/min)

<http://www.mecatechnic.com>



IDENTIFIEZ VOTRE VEHICULE

Numéros de châssis, depuis 1948 (berlines)

Le numéro indique le début de l'année modèle

Coccinelles 1200 / 1300 / 1500

1948	091 921	1964	5 677 119
1949	138 554	1965	115 000 001
1950	220 471	1966	116 000 001
1951	313 839	1967	117 000 001
1952	397 023	1968	118 000 001
1953	454 951	1969	119 000 001
1954	575 415	1970	110 2000 001
1955	929 746	1971	111 2000 001
1956	1 060 931	1972	112 2000 001
1957	1 394 119	1973	113 2000 001
1958	1 774 680	1974	114 2000 001
1959	2 226 206	1975	115 2000 001
1960	2 528 668	1976	116 2000 001
1961	3 192 507	1977	117 2000 001
1962	4 010 995	1978	118 2000 001
1963	4 846 835		

Coccinelles 1302 / 1303

1971	111 2000 001	1976	156 2000 001
1972	112 2000 001	1977	157 2000 001
1973	133 2000 001	1978	158 2000 001
1974	134 2000 001	1979	159 2000 001
1975	135 2000 001		

Coccinelles Mexicaines

1978	118 2100 001	1984	11E 000 001
1979	119 2100 001	1985	11F 000 001
1980	11A 000 001	1986	11G 000 001
1981	11B 000 001
1982	11C 000 001	1997	11V 000 001
1982	11D 000 001		

MECATECHNIC

BP 80076 - 2 avenue Paul Langevin - 59332 Tourcoing Cedex

Tél : 0826 555 255* - Fax : 0826 555 256* (*0,15€/min)

<http://www.mecatechnic.com>

