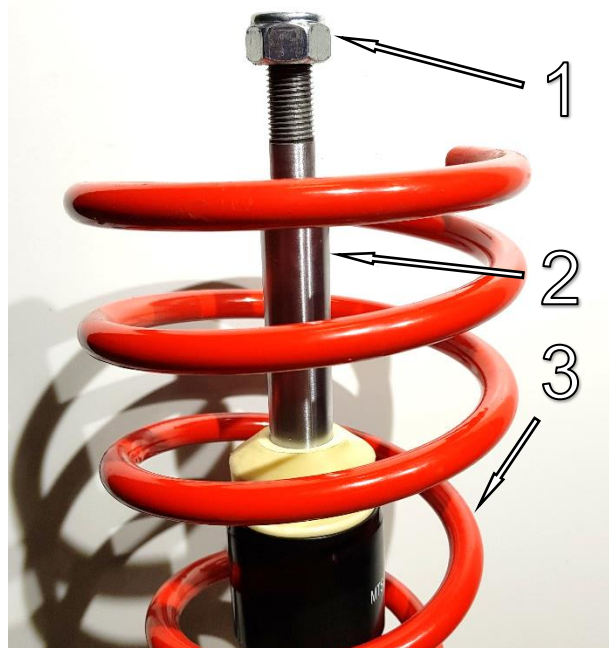


## FRONT AXLE / VORDERACHSE / OŚ PRZEDNIA



## Supplied parts:

1. Upper hexagon nut
2. Coilover shock absorber
3. MTS Technik coil spring

## Im Satz enthaltene Elemente:

1. Obere Sechskantmutter
2. Gewindefederbein
3. MTS Technik Schraubenfeder

## Elementy dostarczone w zestawie:

1. Nakrętka górna tłoczyska
2. Kolumna gwintowana amortyzatora
3. Sprężyna MTS Technik



## Use the following OEM strut parts:

- A. OEM washers
- B. Upper spring seat
- C. Strut mount with bearing

## Von der OEM Stoßdämpfersäule werden folgende Elemente verwendet:

- A. OEM Unterlegscheibe
- B. Oberer Federteller
- C. Federbeinstützlager

## Przekładamy z kolumny seryjnej (OEM):

- A. Oryginalne podkładki
- B. Górne osadzenie sprężyny
- C. Poduszka gumowo-metalowa z łożyskiem



## Please note:

- D. The upper nut tightening torque is 35Nm (26ft-lb).
- E. Upper spring seat has to be fitted with supported MTS Technik spring.

## Bitte beachten:

- D. Das Anzugsdrehmoment der Kolbenstangenbefestigung beträgt 35Nm (26ft-lb).
- E. Die Kerbe in den Federteller muss in die Feder passen.

## Należy zwrócić uwagę:

- D. Moment dokręcania nakrętki górnej tłoczyska to 35Nm (26ft-lb).
- E. Wycięcie w talerzyku musi pasować w sprężynie.

During the installation of suspension set the clearance between tire/rim and suspension strut shall be checked. The minimum allowed gap is 5mm (0,2 inch). Otherwise use certificated wheel spacers.

Während der Montage sollte der Abstand zwischen Felge/Reifen und dem Stoßdämpfer kontrolliert werden. Der erlaubte Minimalabstand beträgt 5mm (0,2 inch). In anderen Fällen sollten zugelassene Distanzscheiben verwendet werden.

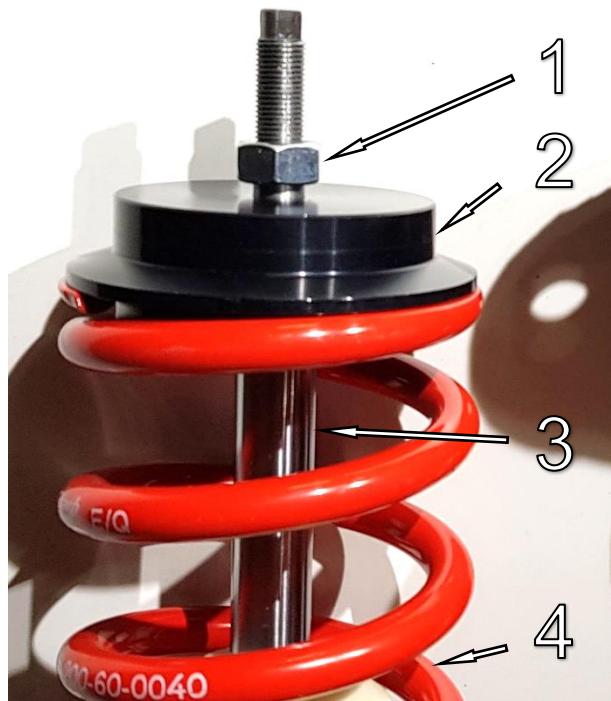
Podczas montażu zawieszenia należy skontrolować odległość felgi/opony od kolumny amortyzatora. Minimalny dozwolony odstęp to 5mm (0,2 inch). W innym przypadku, zastosować certyfikowane dystanse.

## IMPORTANT / WICHTIG / WAŻNE



The max. tightening torque of the hexaCOIL screw is 10Nm (7,5ft-lb).  
Das höchste Anzugsdrehmoment der hexaCOIL beträgt 10Nm (7,5ft-lb).  
Max. moment dokręcania śruby nakrętki hexaCOIL to 10Nm (7,5ft-lb).

## REAR AXLE / HINTERACHSE / OŚ TYLNA



## Supplied parts:

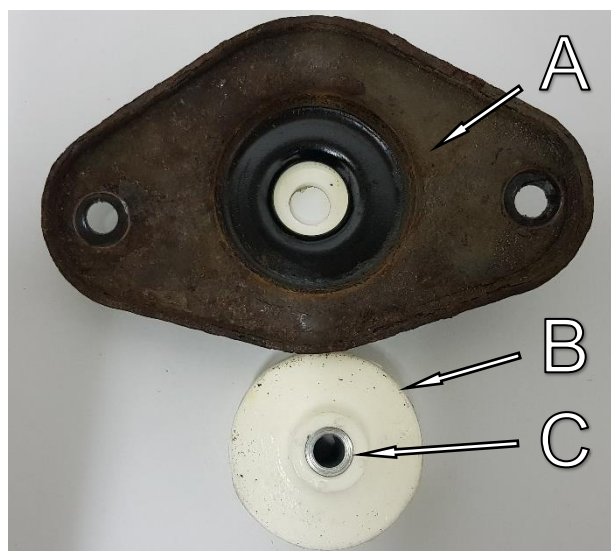
1. Upper hexagon nut
2. Upper spring seat
3. Coilover shock absorber
4. MTS Technik coil spring

## Im Satz enthaltene Elemente:

1. Obere Sechskantmutter
2. Oberer Federteller
3. Gewindefederbein
4. MTS Technik Schraubenfeder

## Elementy dostarczone w zestawie:

1. Górna nakrętka łoczyska
2. Górne osadzenie sprężyny
3. Kolumna gwintowana amortyzatora
4. Sprężyna MTS Technik



## Use the following OEM strut parts:

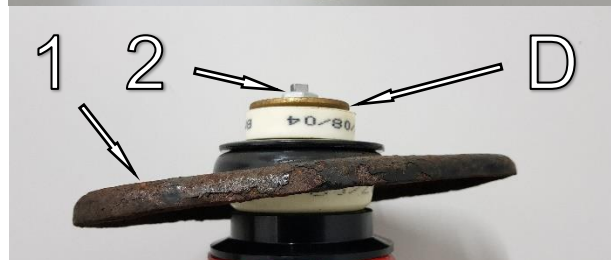
- A. Strut mount
- B. OEM PUR bushings
- C. Inner spacer sleeve
- D. OEM washer

## Von der OEM Stoßdämpfersäule werden folgende Elemente verwendet:

- A. Montageplatte
- B. OEM PUR Buchse
- C. Intern Distanzhülze
- D. OEM Unterlegscheibe

## Przekładamy z kolumny seryjnej (OEM):

- A. Blacha mocująca
- B. Elementy tłumiące PUR
- C. Tulejka wewnętrzna
- D. Podkładka



## Please note:

1. Strut mount is different depending on the mounting side.
2. Piston rod nut tightening torque is 20Nm (15ft-lb).

## Bitte beachten:

1. Die obere Stoßdämpferbefestigung unterscheidet sich je nach der Montageseite.
2. Das Anzugsdrehmoment der Kolbenstangenbefestigung beträgt 20Nm (15ft-lb).

## Należy zwrócić uwagę:

1. Górne mocowanie amortyzatora różni się w zależności od strony zabudowy.
2. Moment dokręcania górnej nakrętki łoczyska to 20Nm (15ft-lb).

REMAINING SUSPENSION PARTS INSTALLATION (NOT SHOWN IN THE PICTURES) SHALL BE EXECUTED ACCORDING TO CAR MANUFACTURER RECOMMENDATION, MANUAL OR STANDARDS.

DIE ART UND WEISE UND DIE REIHENFOLGE DER MONTAGE DER SONSTIGEN ELEMENTE DER FEDERUNG MIT DER KAROSSERIE SOLLTE DEN EMPFEHLUNGEN DES PRODUZENTEN ENTSPRECHEND BEIBEHALTEN WERDEN.

ZACHOWAĆ SPOSÓB ORAZ KOLEJNOŚĆ MONTAŻU POZOSTAŁYCH ELEMENTÓW ZAWIESZENIA DO KAROSERII ZGODNIE Z ZALECENIAMI PRODUCENTA.



## IMPORTANT / WICHTIG / WAŻNE

The max. tightening torque of the hexaCOIL screw is 10Nm (7,5ft-lb).  
Das höchste Anzugsdrehmoment der hexaCOIL beträgt 10Nm (7,5ft-lb).  
Max. moment dokręcania śruby nakrętki hexaCOIL to 10Nm (7,5ft-lb).