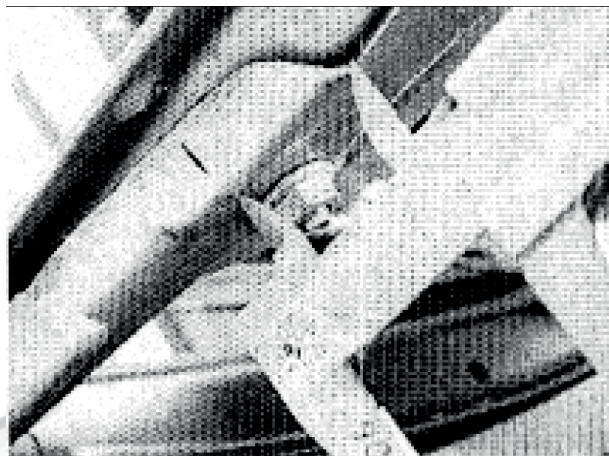
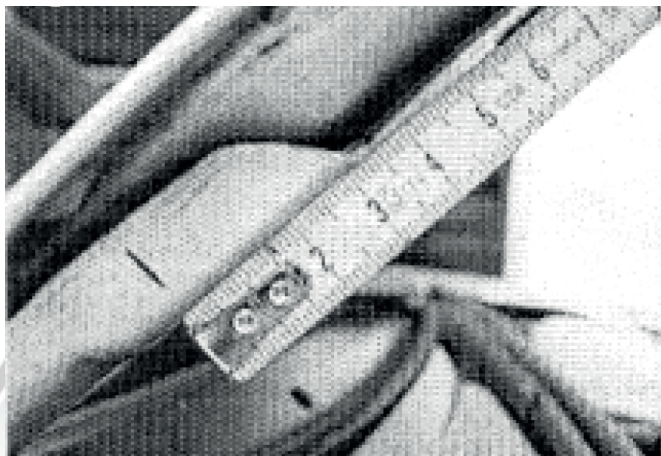
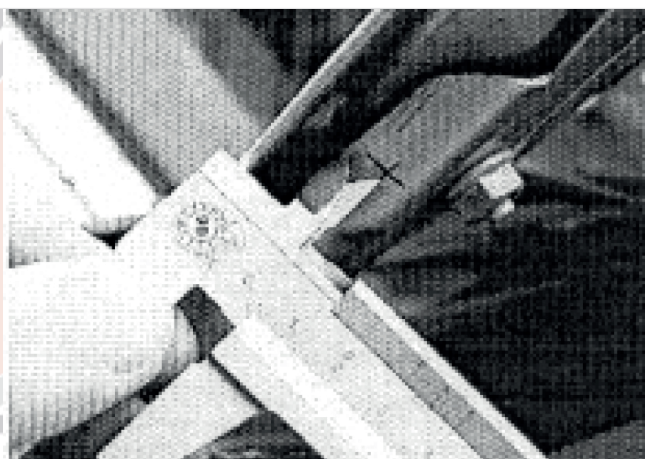


# Notice d'installation des vérins de capot - MX10300

- Marquer chaque charnière sur le côté extérieur à 32 mm du point indiqué sur la photo 1 et 2



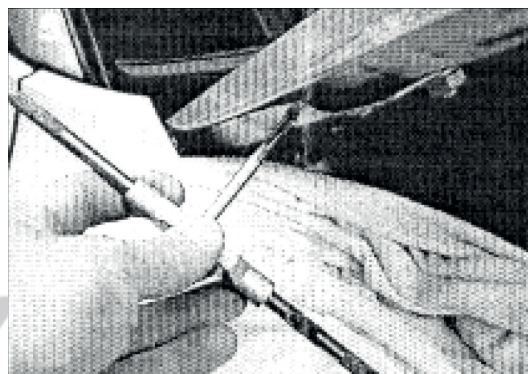
- Puis marquer un point 8 mm vers le bas à partir du bord supérieur (photo 3)



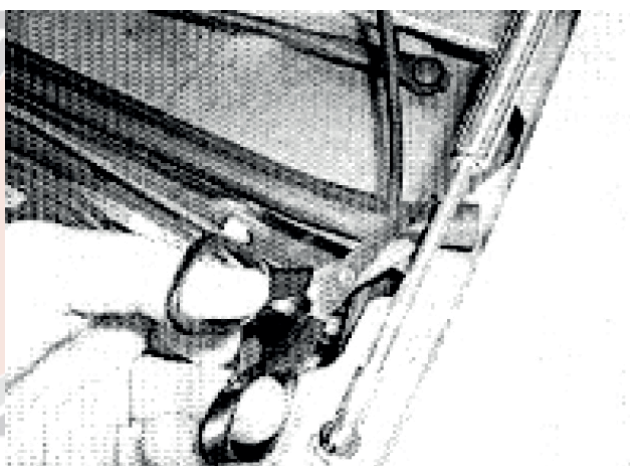
- A l'aide d'un foret de 5 mm, percer un trou sur le point que vous venez de marquer sur chaque charnière (photo 4)



- Tarauder le trou en M6 pour pouvoir visser l'embout qui supportera le vérin sur le capot (photo 5 et 6)



- Visser les embouts dans les trous que vous venez de tarauder.
- Fixer le vérin sur l'embout dans le capot et l'autre embout du vérin se fixe à la place de la vis de fixation de l'aile qui tombe en face quand le capot est ouvert.
- Couper tout excès de joint en caoutchouc pour l'empêcher de buter sur les vérins (photo 7)



- A la première fermeture les vérins seront très raides mais beaucoup plus souples après cette première fermeture.

Précaution : Faire attention que le capot se ferme correctement avant de le fermer complètement.