

LASER[®]



Part No. 4748

Suspension Bush Remover | Installer Volkswagen Audi Group



5 018341 047481 >

**TOOL
CONNECTION**
The Complete Connection

Distributed by The Tool Connection Ltd

Kington Road, Southam, Warwickshire CV47 0DR
T +44 (0) 1926 815000 F +44 (0) 1926 815888

Guarantee

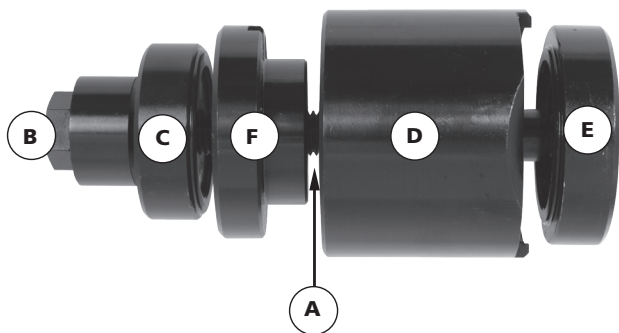
If this product fails through faulty materials or workmanship, contact our service department direct on: **+44 (0) 1926 818186**. Normal wear and tear are excluded as are consumable items and abuse.

www.lasertools.co.uk

www.lasertools.co.uk

Sommaire

Cet outil de dépose de douille est conçu pour la douille arrière sur le triangle articulé avant (console) que l'on trouve sur Volkswagen Polo (02-07), Volkswagen Fox (02-07) Skoda Fabia (02-07) et Seat Ibiza 02 à partir du châssis 6K-2-000 001) et sur Seat Cordoba (02-07), Seat Cordoba, Seat Ibiza, Skoda Fabia, Volkswagen Polo, Volkswagen Fox. Tous 02-07 OEM T10030, 3301, 473, T30035

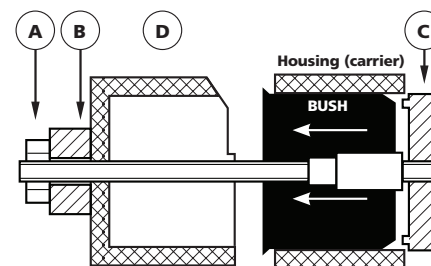


Ref	Spare Part No	Description
A	0775	Barre centrale fileté
B	0776	Ecrou de compression
C		Adaptateur d'extracteur (petit)
D		Coupelle d'extracteur
E		Adaptateur d'outil de pose (arrière)
F		Adaptateur d'outil de pose (avant)

Instructions

La barre (A) et l'écrou de compression (B) doivent être lubrifiés avant et après chaque utilisation.

1. Faire reposer le véhicule sur des supports d'essieu en veillant particulièrement à toutes les consignes de sécurité.
2. Pour déposer la douille avec le bras et le support en place, une clé 24 mm devra être utilisée pour accélérer l'opération ; il est recommandé d'utiliser une clé polygonale à cliquet 24 mm. Si le support est enlevé du véhicule, une clé 24 mm à cliquet peut être utilisée.
3. Maintenir le petit adaptateur d'extracteur (C) contre l'arrière de la douille (face profilée de l'adaptateur sur la douille).
4. Pousser la barre (A) à travers la douille et la visser dans l'adaptateur (C).
5. Installer la coupelle d'extracteur (D) au-dessus de la barre pour que la section inclinée s'adapte à la partie inclinée du support. La face de la coupelle comporte une petite découpe en forme de « c » qui s'alignera à un repère sur le support et à un « pion » moulé sur la face de la douille.
6. Visser l'écrou (A) sur la barre, suffisamment pour maintenir en place l'outil. Serrer lentement l'écrou pour faire passer la douille à travers le support.



GUIDE D'INSTRUCTIONS

– INSTALLATION DE LA DOUILLE

1. L'adaptateur (E) se positionne sur la face arrière du support. Visser la barre (A) dans l'adaptateur. Faire glisser la nouvelle douille au-dessus de la barre.
2. En lubrifiant la surface extérieure de la douille avec du savon liquide, l'installation sera plus facile.
3. Installer l'adaptateur (F) en vérifiant que son découpage et le « pion » moulé de douille sont alignés avec le repère sur le support.
4. Visser l'écrou (A) sur la barre, suffisamment pour maintenir en place l'outil. Serrer lentement l'écrou pour comprimer la douille et la faire entrer dans le support.
5. Réinstaller le support sur le véhicule.
6. Réinstaller le triangle articulé.

En raison de la nature de cette application, la barre filetée et l'écrou sont considérés comme des consommables et donc ne sont pas couverts par notre garantie. Des pièces de rechange sont disponibles en s'adressant à The Tool Connection ou à votre magasin local de pièces automobiles.

